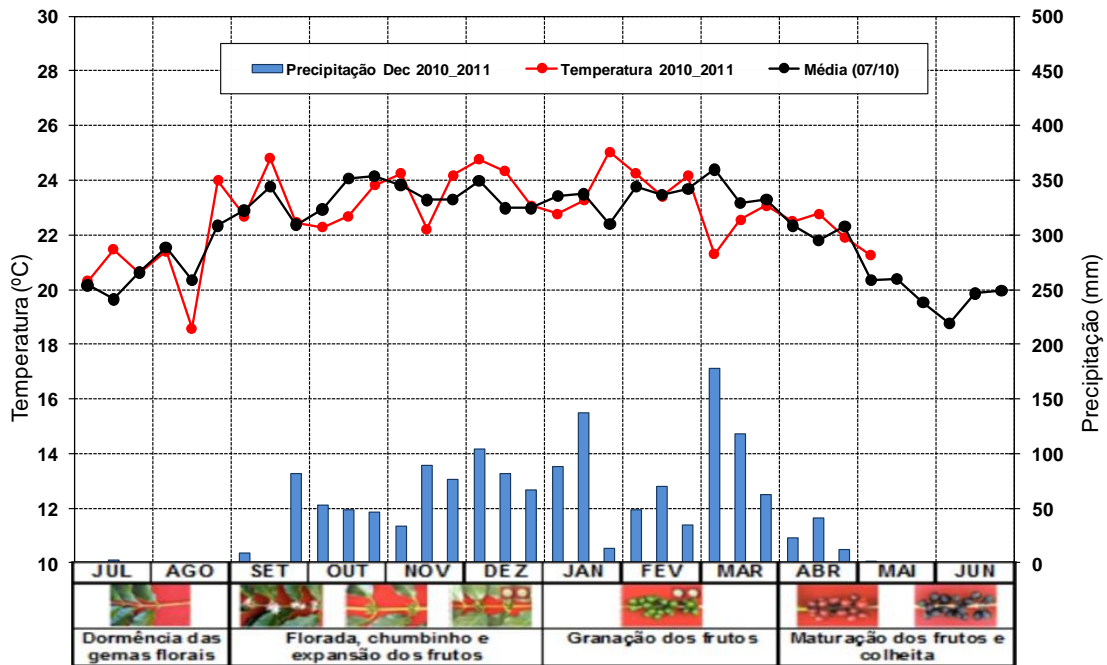


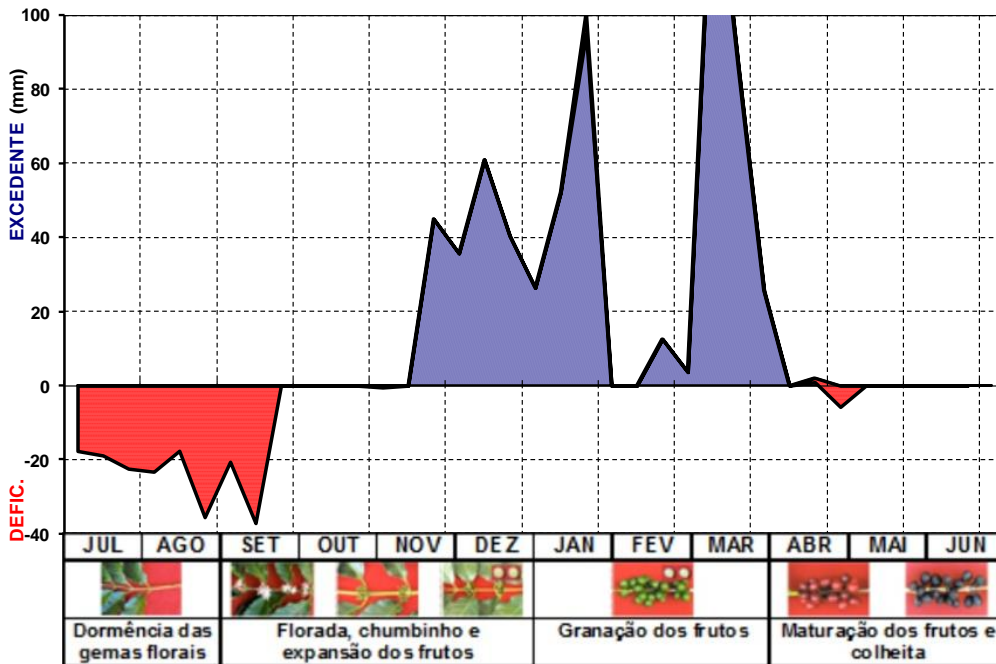


**Monitoramento Agrometeorológico do Café no Estado de São Paulo**

**1. Condições Climáticas da Região de Franca**



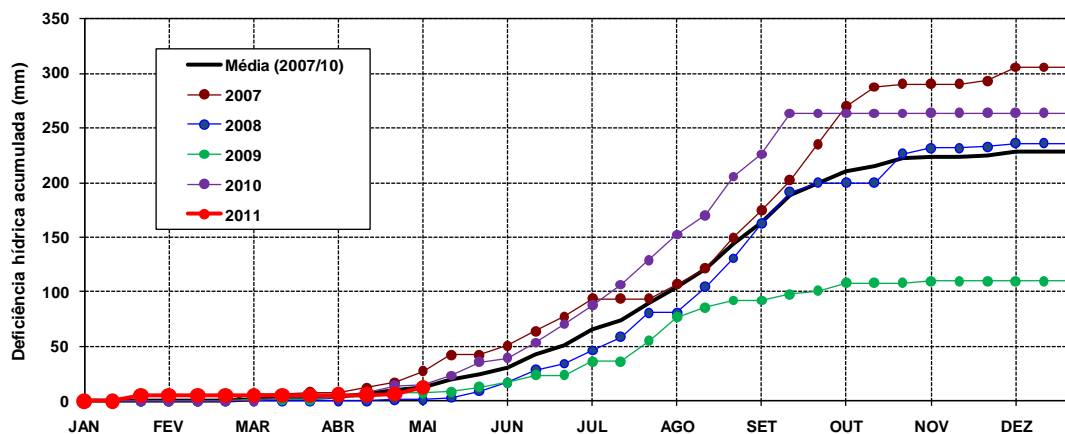
**Figura 1 – Temperaturas e Chuvas mensais no ano de 2010/11 e médias climáticas**



**Figura 2 - Balanço hídrico sequencial (Thorntwaite e Mather, 1955, CAD=100mm) para o ano de 2010/11**

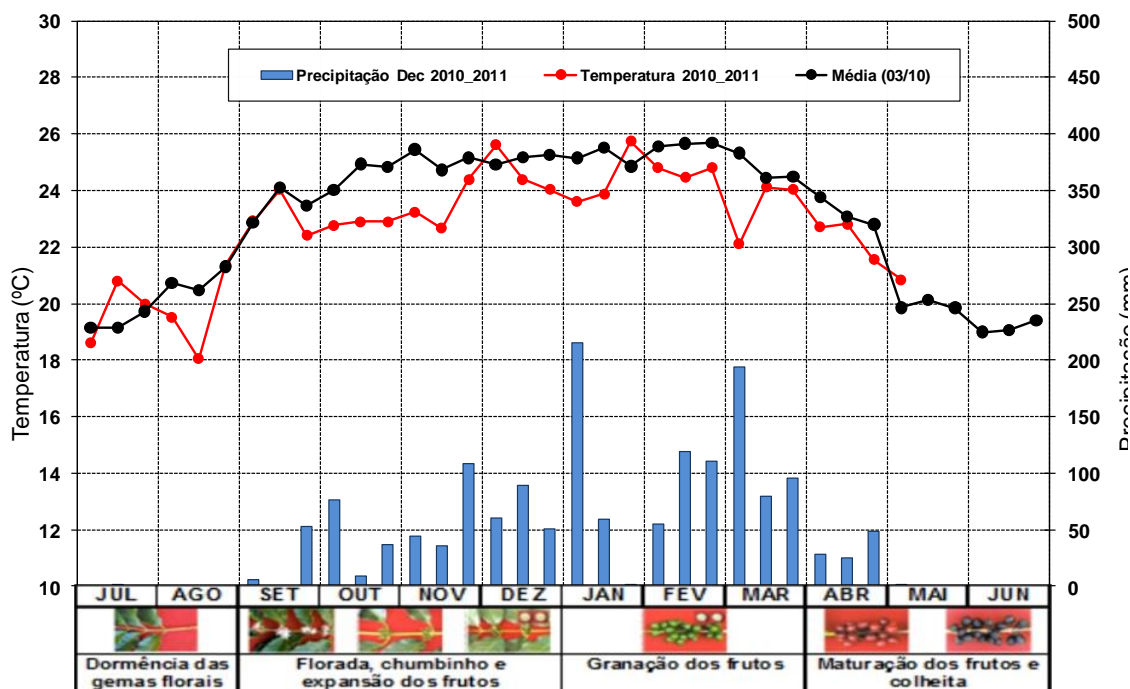


**Monitoramento Agrometeorológico do Café no Estado de São Paulo**



**Figura 3** – Valores acumulados de deficiência hídrica para os anos de 2007 a 2011 comparados com os dados médios

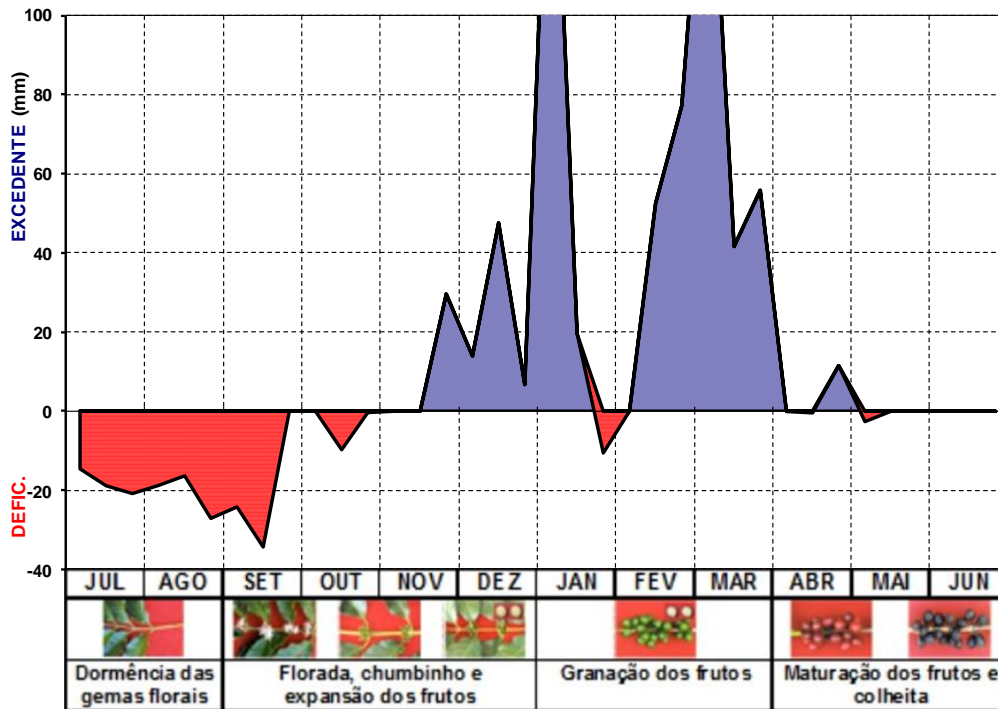
**2. Condições Climáticas da Região de Batatais**



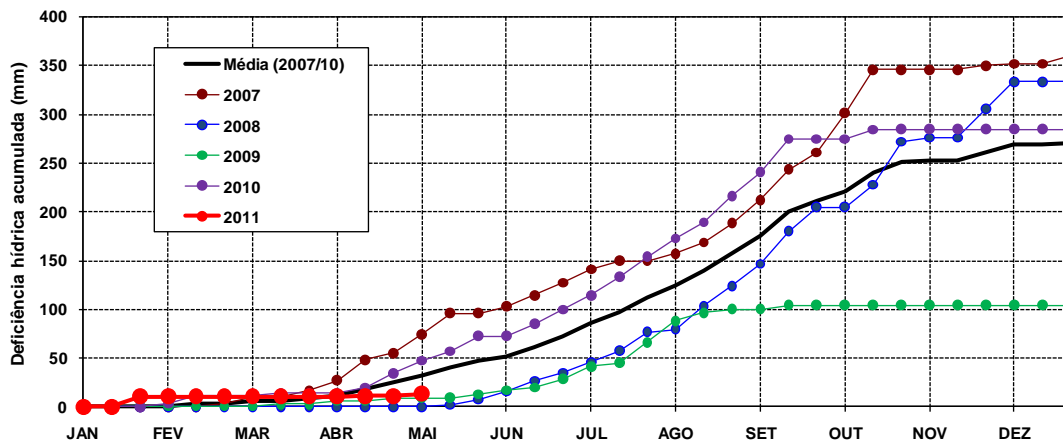
**Figura 4** – Temperaturas e Chuvas mensais no ano de 2010/11 e médias climáticas



**Monitoramento Agrometeorológico do Café no Estado de São Paulo**



**Figura 5** - Balanço hídrico sequencial (Thorntwaite e Mather, 1955, CAD=100mm) para o ano de 2010/11

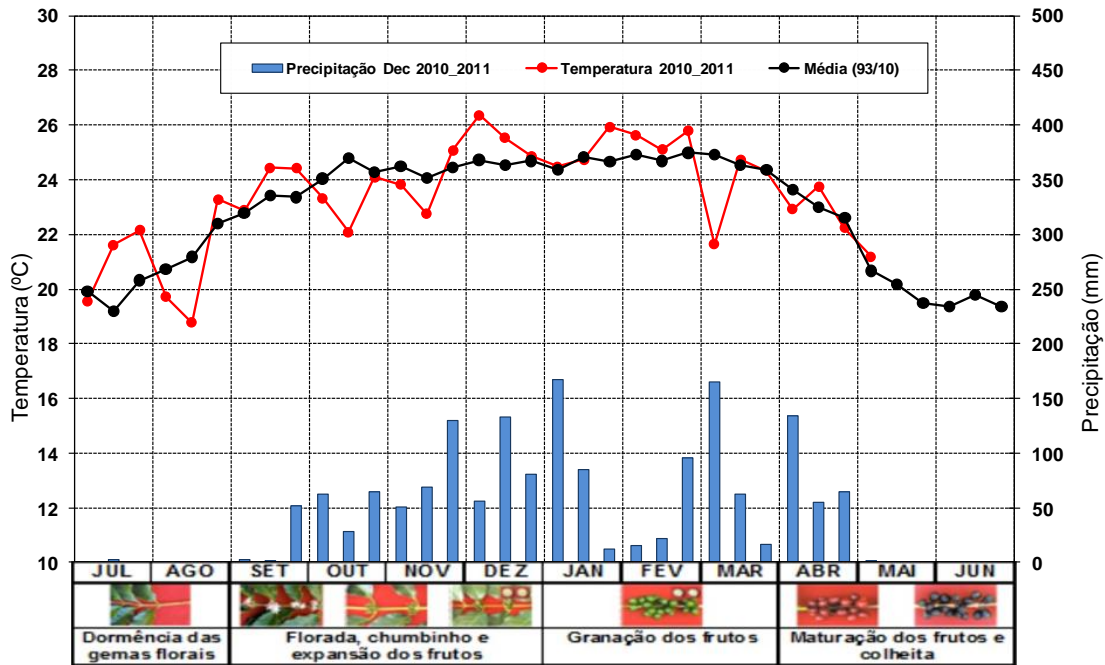


**Figura 6** - Valores acumulados de deficiência hídrica para os anos de 2007 a 2011 comparados com os dados médios

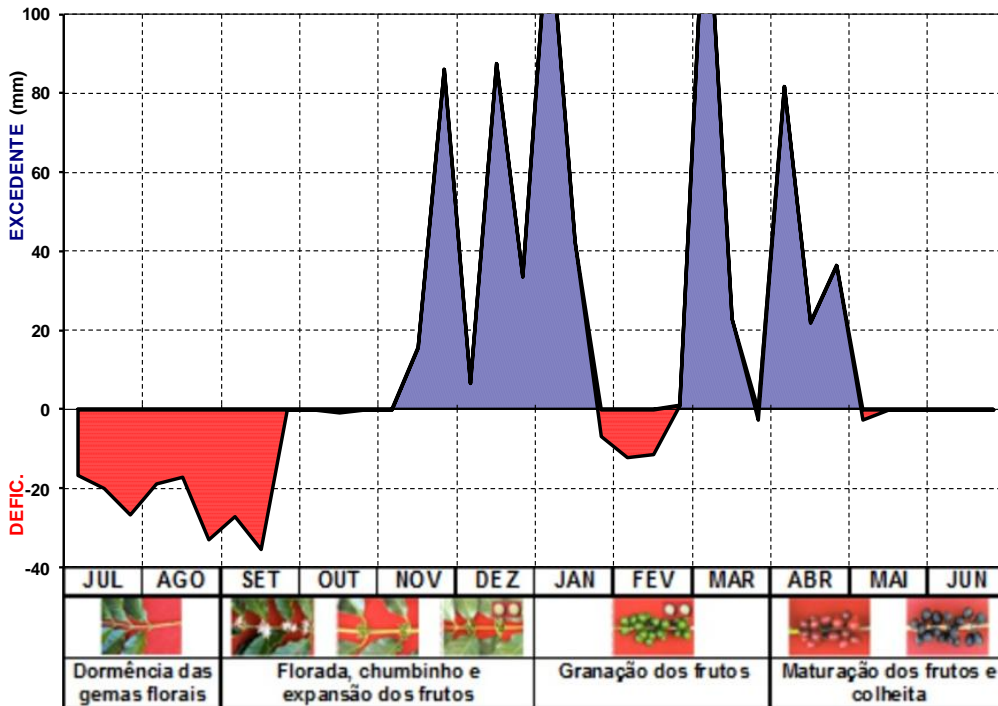


**Monitoramento Agrometeorológico do Café no Estado de São Paulo**

**3. Condições Climáticas da Região de Mococa**



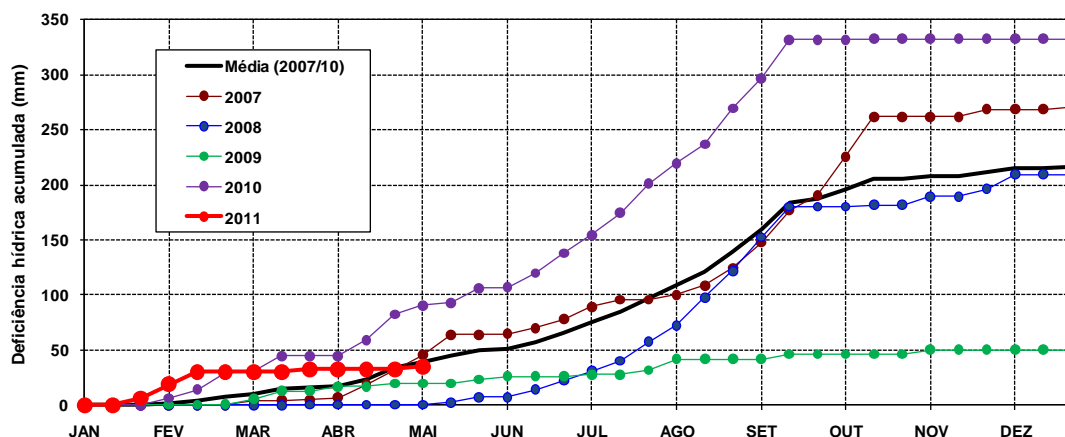
**Figura 7 –** Temperaturas e Chuvas mensais no ano de 2010/11 e médias climáticas



**Figura 8 -** Balanço hídrico sequencial (Thornthwaite e Mather, 1955, CAD=100mm) para o ano de 2010/11

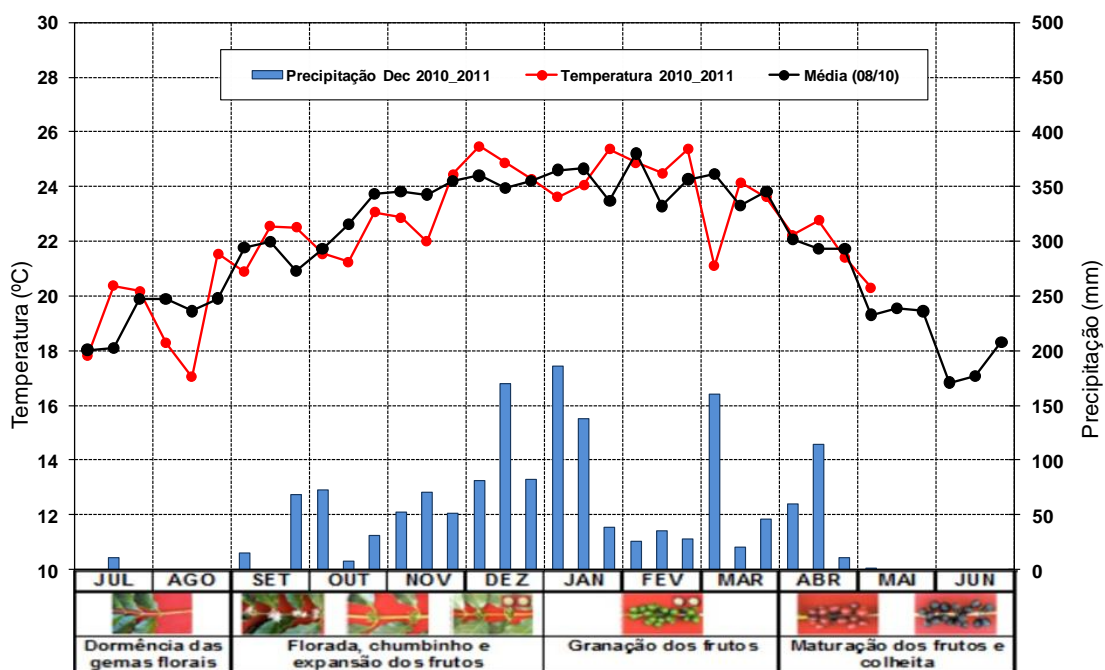


**Monitoramento Agrometeorológico do Café no Estado de São Paulo**



**Figura 9** - Valores acumulados de deficiência hídrica para os anos de 2007 a 2011 comparados com os dados médios

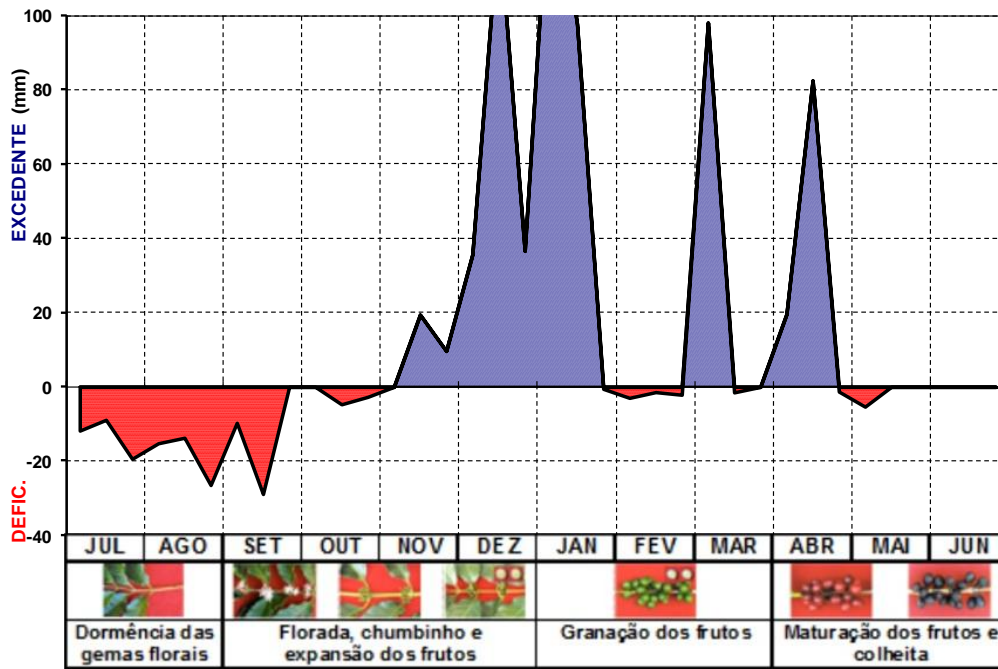
**4. Condições Climáticas da Região de São José do Rio Pardo**



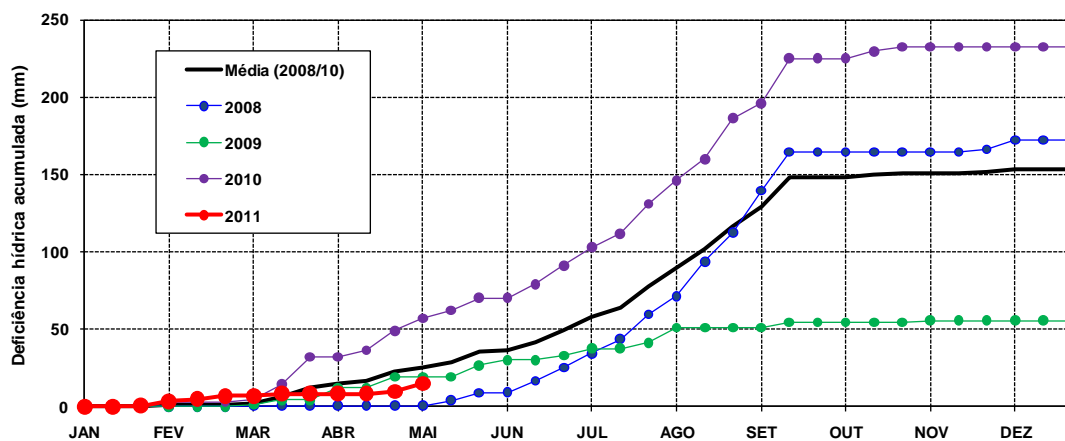
**Figura 10** - Temperaturas e Chuvas mensais no ano de 2010/11 e médias climáticas



**Monitoramento Agrometeorológico do Café no Estado de São Paulo**

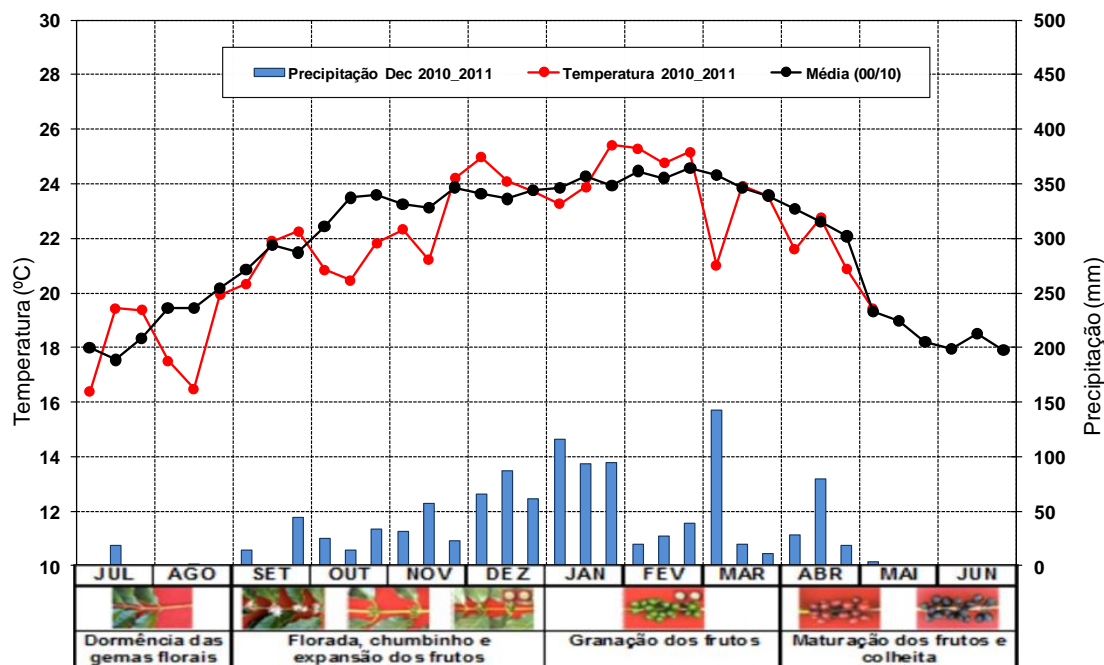


**Figura 11** - Balanço hídrico sequencial (Thorntwaite e Mather, 1955, CAD=100mm) para o ano de 2010/11

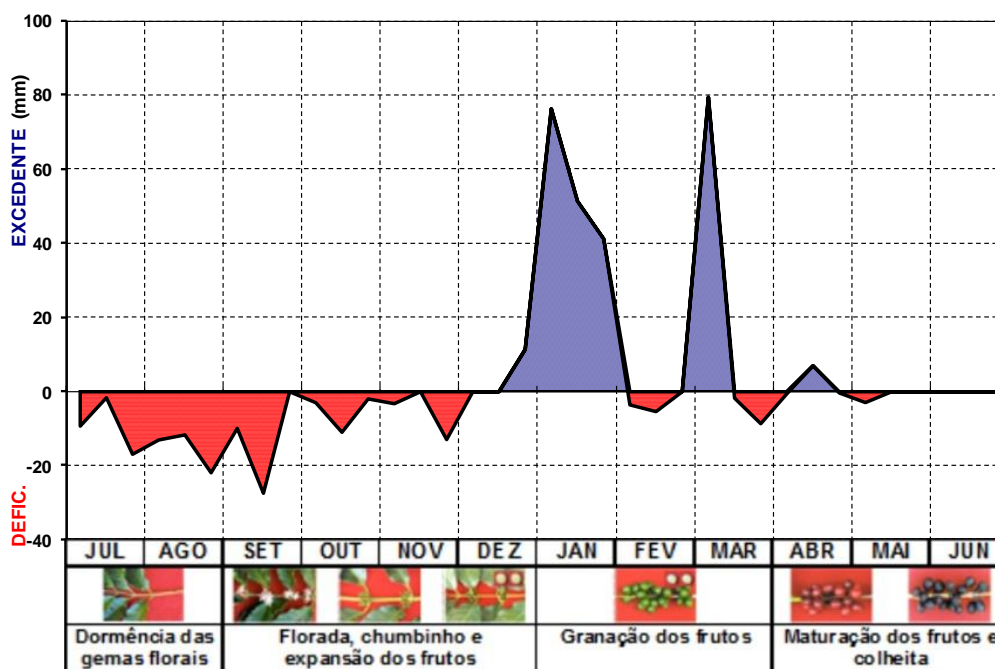


**Figura 12** - Valores acumulados de deficiência hídrica para os anos de 2007 a 2011 comparados com os dados médios

**5. Condições Climáticas da Região de São Sebastião da Grama**



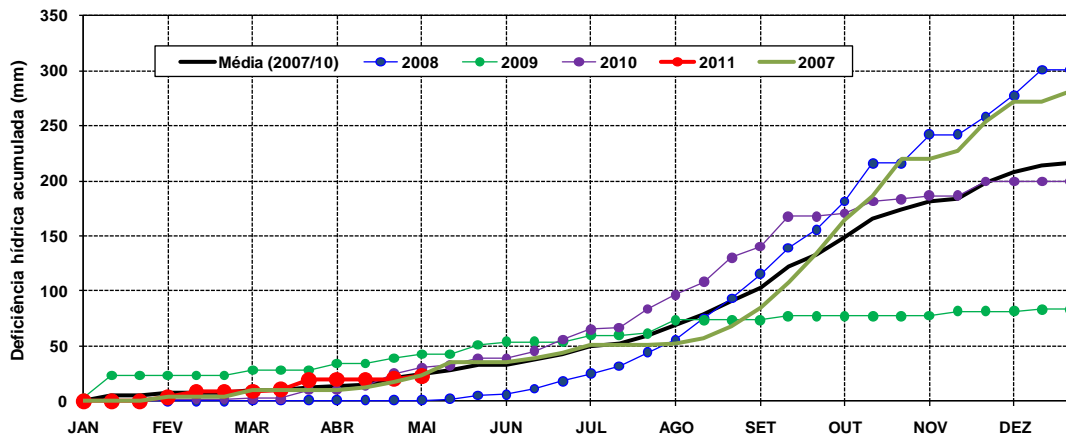
**Figura 13 - Temperaturas e Chuvas mensais no ano de 2010/11 e médias climáticas**



**Figura 14 - Balanço hídrico sequencial (Thornthwaite e Mather, 1955, CAD=100mm) para o ano de 2010/11**

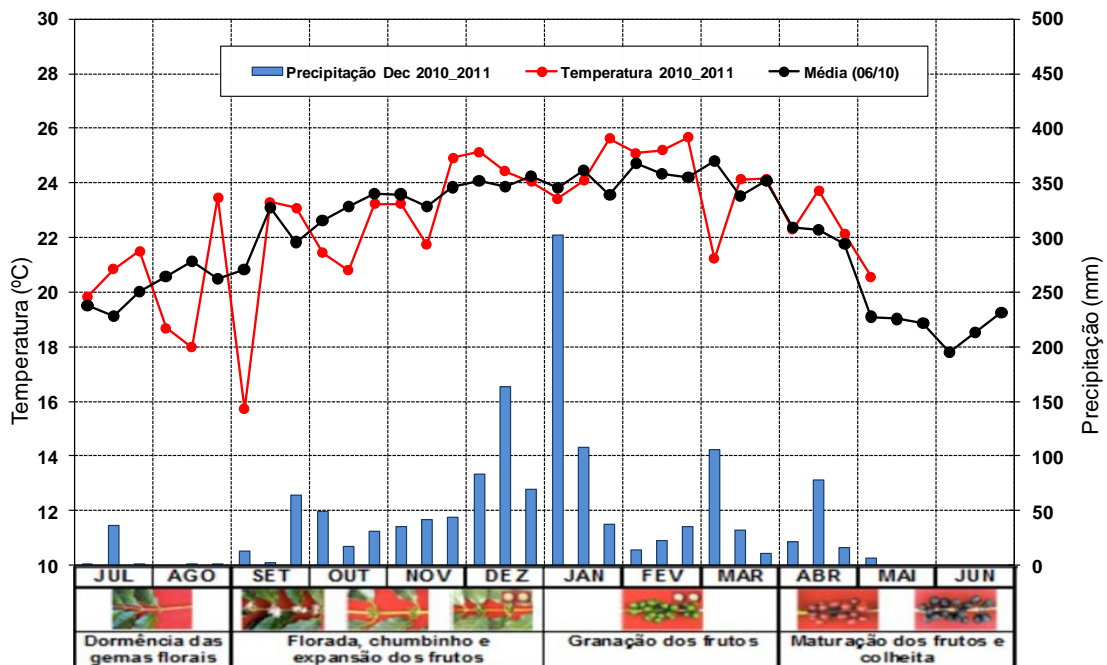


**Monitoramento Agrometeorológico do Café no Estado de São Paulo**



**Figura 15** - Valores acumulados de deficiência hídrica para os anos de 2007 a 2011 comparados com os dados médios

**6. Condições Climáticas da Região de São João da Boa Vista**

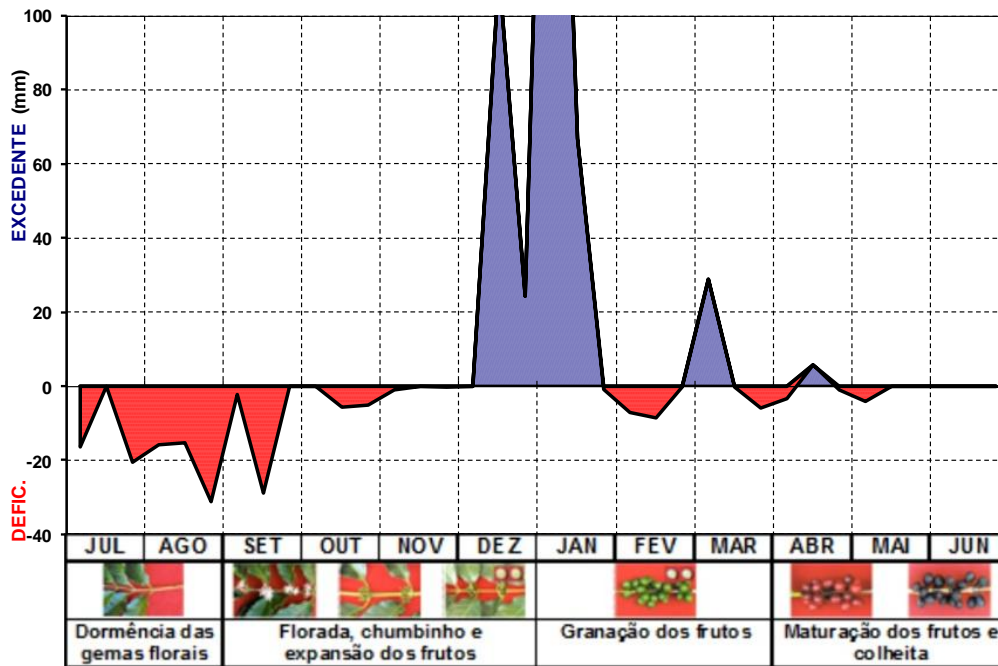


**Figura 16** - Temperaturas e Chuvas mensais no ano de 2010/11 e médias climáticas

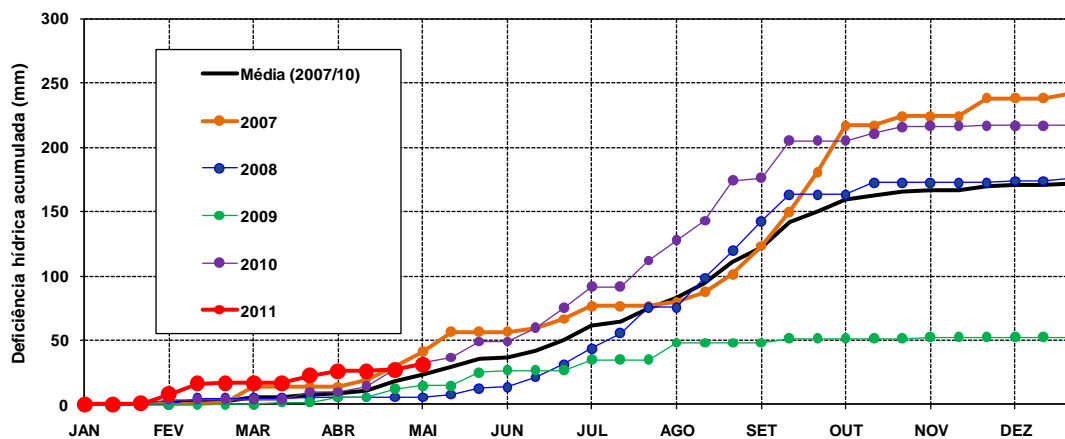




**Monitoramento Agrometeorológico do Café no Estado de São Paulo**



**Figura 17** - Balanço hídrico sequencial (Thorntwaite e Mather, 1955, CAD=100mm) para o ano de 2010/11



**Figura 18** - Valores acumulados de deficiência hídrica para os anos de 2007 a 2011 comparados com os dados médios



**Monitoramento Agrometeorológico do Café no Estado de São Paulo**

**7. Condições Climáticas da Região de Espírito Santo do Pinhal**

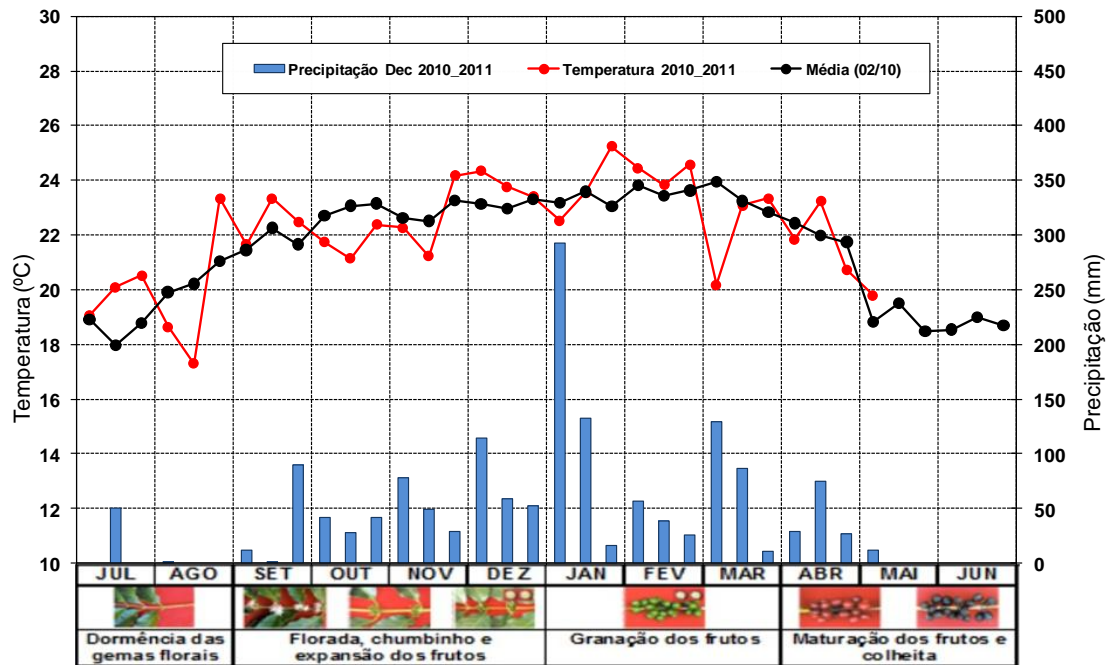


Figura 19 - Temperaturas e Chuvas mensais no ano de 2010/11 e médias climáticas

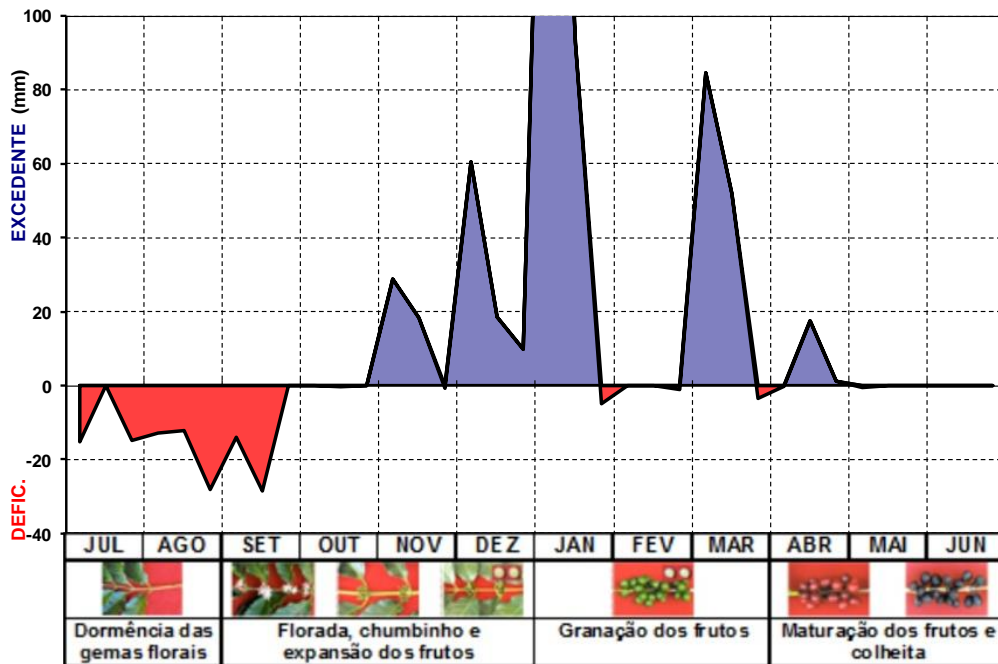
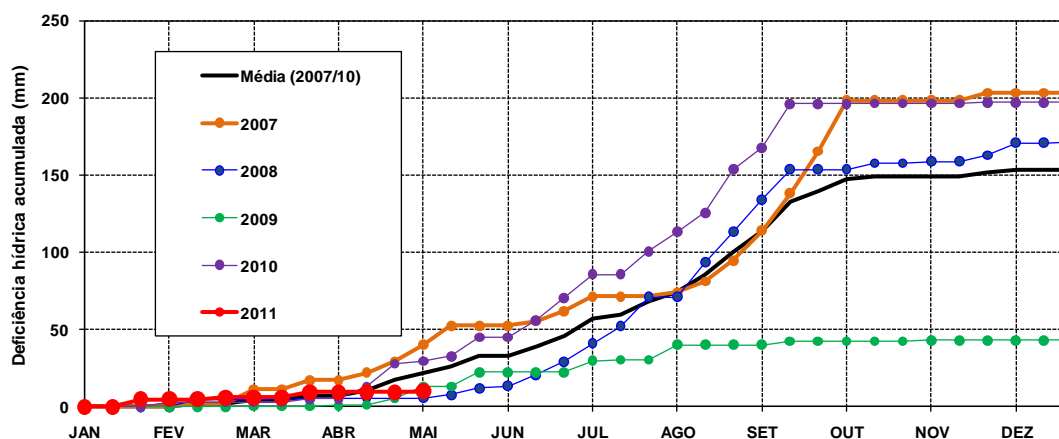


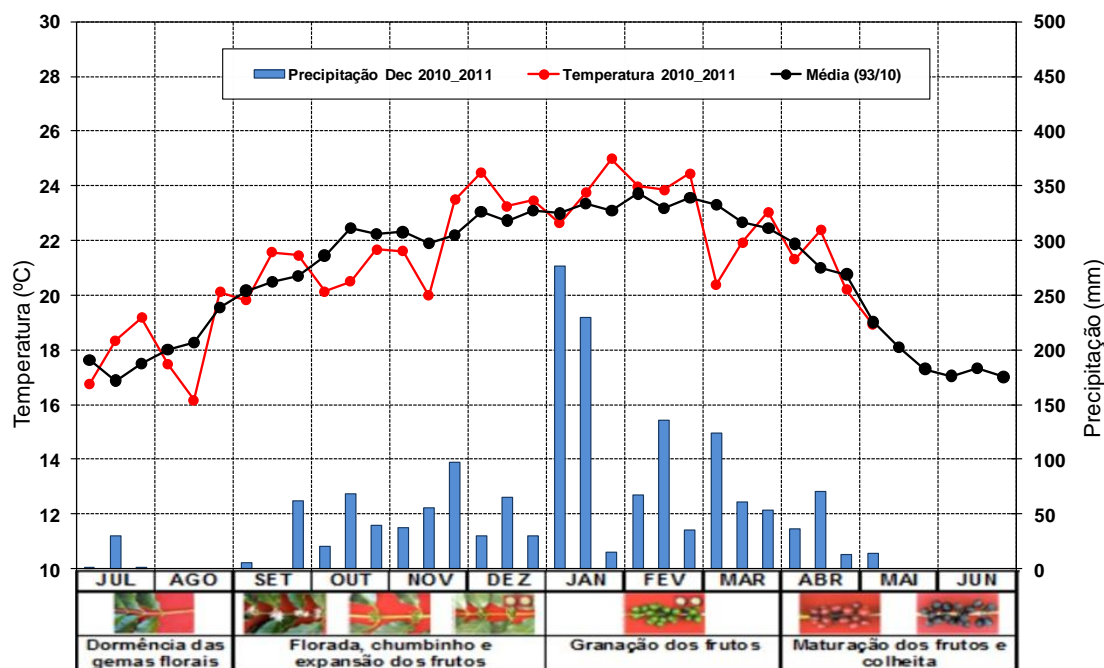
Figura 20 - Balanço hídrico sequencial (Thorntwaite e Mather, 1955, CAD=100mm) para o ano de 2010/11

**Monitoramento Agrometeorológico do Café no Estado de São Paulo**



**Figura 21** - Valores acumulados de deficiência hídrica para os anos de 2007 a 2011 comparados com os dados médios

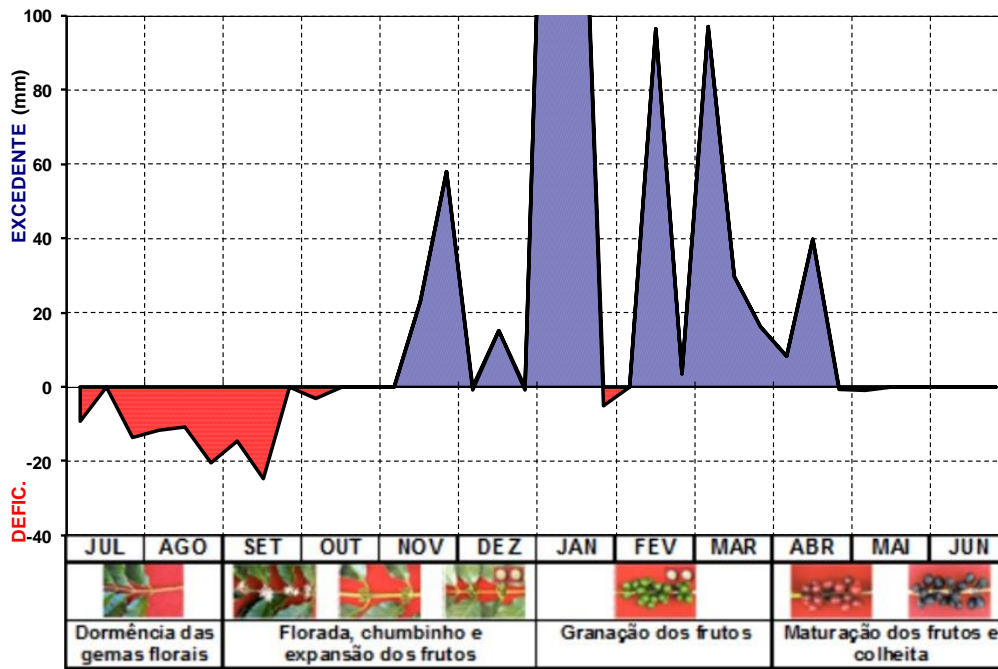
**8. Condições Climáticas da Região de Monte Alegre do Sul**



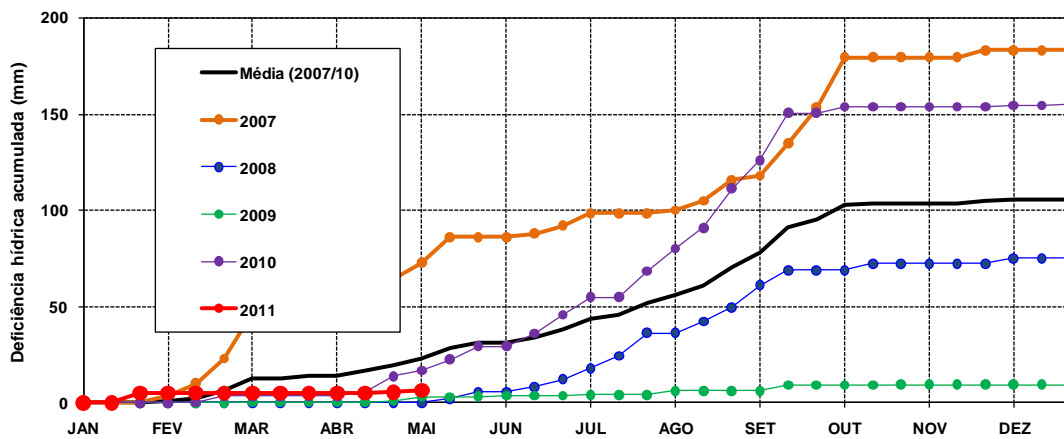
**Figura 22** - Temperaturas e Chuvas mensais no ano de 2010/11 e médias climáticas



**Monitoramento Agrometeorológico do Café no Estado de São Paulo**



**Figura 23** - Balanço hídrico sequencial (Thorntwaite e Mather, 1955, CAD=100mm) para o ano de 2010/11

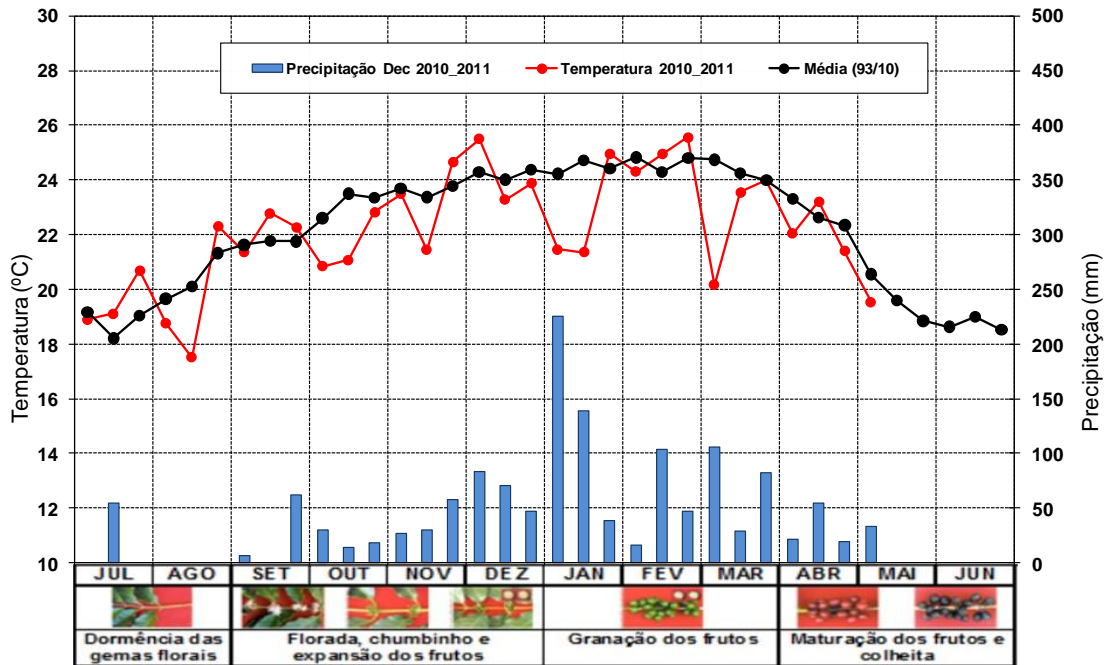


**Figura 24** - Valores acumulados de deficiência hídrica para os anos de 2007 a 2011 comparados com os dados médios

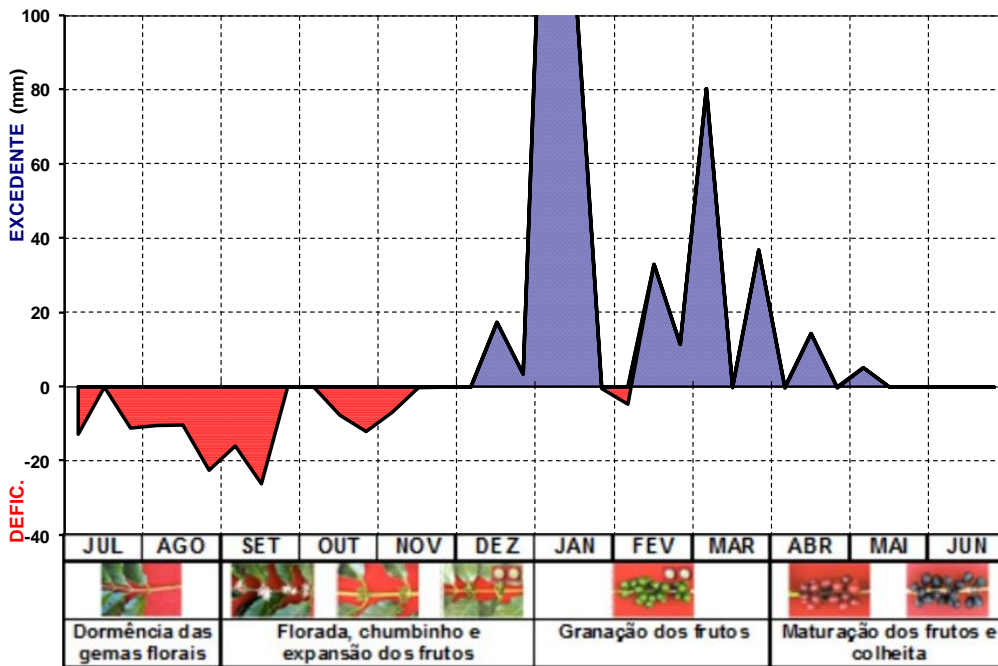


**Monitoramento Agrometeorológico do Café no Estado de São Paulo**

**9. Condições Climáticas da Região de Campinas**



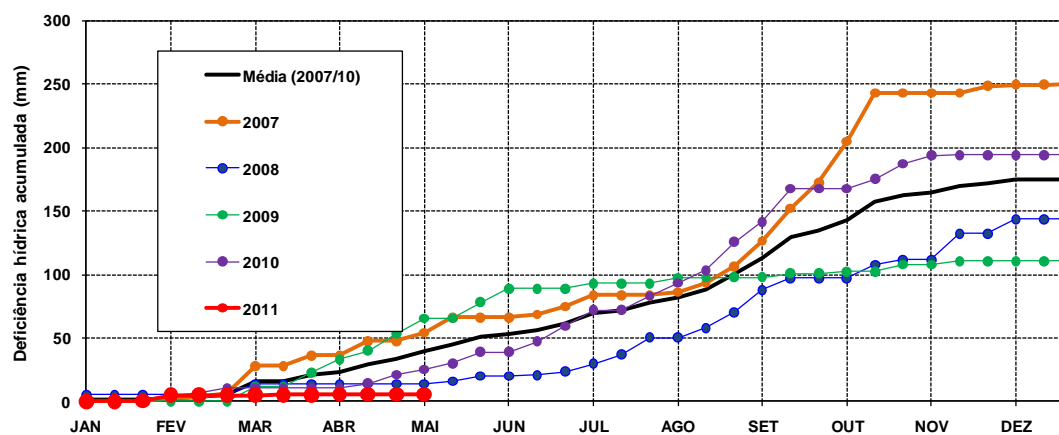
**Figura 25 -** Temperaturas e Chuvas mensais no ano de 2010/11 e médias climáticas



**Figura 26 -** Balanço hídrico sequencial (Thornthwaite e Mather, 1955, CAD=100mm) para o ano de 2010/11



### Monitoramento Agrometeorológico do Café no Estado de São Paulo



**Figura 27** - Valores acumulados de deficiência hídrica para os anos de 2007 a 2011 comparados com os dados médios